

**INVERTERTECHNOLOGY, MICROPROCESSOR KONTROLLERAD SVETSAGGREGAT MED TANGENTBORD OCH DIGITAL DISPLAY. MULTI-PURPOSE** Utrustningen fungerar på en 16A-230V - Strömförsörjning även för intensiv användning.

## MMA

Med sin höga arbetscykel och revolutionerande bågdyamik kommer den att svetsa alla typer av elektroder (Ø1,6 à 5 mm): stål, rostfritt stål, gjutjärn, rutil, bas, aluminium eller cellulosa. Denna produkt säkerställer en stabil båge med konstant intensitet och har följande teknik:

- ✓ **Antiklister**
- ✓ **Justerbar varm start:** Gör det lättare att svetsa med vilken typ av metall som helst (låg varm start: För tunna metallplåtar - hög varm start för metaller som är svåra att svetsa, t.ex. smutsiga eller oxiderade sjok)
- ✓ **Justerbar bågkraft:** För bättre penetration och förebyggande av klistering.

## TIG LIFT

Utrustad med en TIG-fackla med ventil (tillval), garanterar denna maskin en jämn svetslinje.

- ✓ **TIG Lift:** Bågen skapas genom att röra metallen med volframelektroden - medans den undviker volframintag och radiostörningar.
- ✓ **Automatiskt frisläpp av ljusbågen:** Denna nyskapande funktion gör att svetsaren kan slutföra svetsningen utan att skapa kratrar. Tiden är justerbar och funktionen aktiveras genom en rörelse av facklan.



Ingår:

- Jordklämma (3m / Ø 25mm<sup>2</sup>)
- Elektrodhållare (3m/Ø 25mm<sup>2</sup>)

**ALTERNATIV** (art 044401):

- TIG FACKLA
- Längd: 4 m
- Koppling 35/50 mm<sup>2</sup>

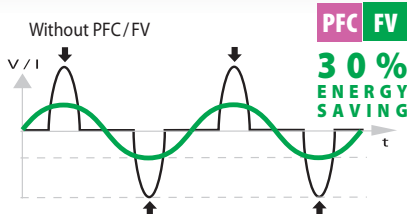
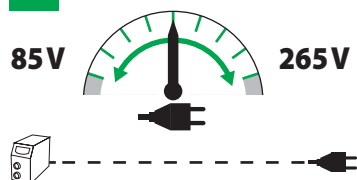


## I ALLA SITUATIONER

Denna enhet är lämpad för arbete i alla situationer (förlängningsladd för på-platsen-arbete eller användning på generatorer) med 2 tekniska funktioner för att hantera strömlöfödet:

**PFC POWER FACTOR CORRECTION**

**FV FLEXIBLE VOLTAGE**



PROGYS 200E FV har en kraftfull integrerad PFC och har FLEXIBEL SPÄNNING (85-265V).

PROGYS 200E fungerar med standardström 230V-16A / 110V-32A, även under intensiv användning med lång förlängningsladd (100m).

50/60hz	I <sub>2</sub>	TIG	MMA	EN60974-1 (40°C)						U <sub>0</sub>	cm/kg	Skyddad & kompatibel ELGENERATOR (+/- 15%)		
				Ø 1.6	Ø 2	Ø 2,5	Ø 3,2	Ø 4	Ø 5				I <sub>A</sub> (60%)	X% (I <sub>2</sub> max)
230 V 1~	16 A	5 - 200 A	10 - 200 A	62	50	47	45	38	30	135 A	25%	108 V 35/50	16x36x27 / 7.5	7 kW 8,75 kVA
110 V 1~	32 A	5 - 140 A	10 - 120 A							90 A	40%			